

Mit freundlicher Unterstützung von



**Aumüller Druck GmbH & Co. KG**  
Regensburg

www.aumueller-druck.de

**ercas.** die agentur

WERBUNG | MARKETING | KOMMUNIKATION

www.ercas.de

**Junge Familie**  
Magazin für Schwangere & Eltern

Wie alle gemeinnützigen Vereine sind auch wir auf Mitgliedschaften und Spenden angewiesen. Sie können uns durch eine Mitgliedschaft mit einem Jahresbeitrag von € 30,- in unserer Arbeit helfen.

Wenn Sie uns unterstützen wollen, füllen Sie bitte den Coupon auf der Rückseite aus und senden Sie ihn entweder per Post an:

**umstaendehalber e.V.**

Dompfaffweg 6a  
D-90455 Nürnberg

oder per Fax an:  
**0911 - 47 69 11**

oder per E-Mail an:  
**team@umstaendehalber.com**

**umstaende**halber e.V.

**umstaendehalber e.V.** - Dompfaffweg 6a - D-90455 Nürnberg

Ja, ich möchte den gemeinnützigen Verein **umstaendehalber e.V.** und damit Frauen, die in der Schwangerschaft alleine sind, unterstützen:

mit einer Mitgliedschaft

Hiermit bevollmächtige ich den Verein **umstaendehalber e.V.** bis auf weiteres, den Mitgliedsbeitrag von € 30,- im Jahr von meinem Konto abzubuchen.

Name: \_\_\_\_\_

Adresse: \_\_\_\_\_

Kontonummer: \_\_\_\_\_

Bankleitzahl: \_\_\_\_\_

Bank: \_\_\_\_\_

Ort / Datum / Unterschrift:

\_\_\_\_\_

Oder Sie unterstützen uns mit einer Spende auf das Spendenkonto von:

**umstaendehalber e.V.**

Kontonr. 1 250 085 Commerzbank AG  
BLZ 760 800 40 eh. Dresdner Bank Nürnberg

Ab € 200,- erhalten Sie eine steuerlich absetzbare Spendenquittung, bis € 200,- gilt der Einzahlungsbeleg als Spendenquittung.

*Schwanger  
und alleine ?*

**umstaende**halber e.V.

Wir helfen Ihnen mit Informationen,  
einer Kommunikationsplattform  
und einem Sorgentelefon

Besuchen Sie unsere Internetseite

**www.umstaendehalber.com**

Eine Initiative des Vereins umstaendehalber e.V.

Frauen, die in der Schwangerschaft vom Partner verlassen wurden, fühlen sich oft allein gelassen mit ihren Ängsten und Sorgen. Sie sind seelisch aus dem Gleichgewicht gebracht. Meist wissen Sie nicht, wie es weitergehen soll.

**umstaendehalber e.V.** bietet hier in verschiedenen Bereichen kostenlos und unbürokratisch Hilfen an.

Auf unserer Internetseite sind Informationen zu folgenden Themen zusammengestellt:

- Recht** - *Vom ABC des Familien- und Unterhaltsrechts bis hin zur Anwaltsliste*
- Therapie** - *Informationen zur Psychotherapie im allgemeinen, zur Familientherapie und Unterstützung durch den Heilpraktiker*
- Behörden** - *Das ABC der Behörden und finanzielle Hilfen*
- Aktuelles** - *Aus den Bereichen Politik, Literatur und Medien*
- Internet Links** - *Hilfreiche und interessante Internetseiten zum Thema*

Die Möglichkeit zum gegenseitigen Austausch ist im **Forum** gegeben. Sie können sich hier mit Anderen in gleicher Situation austauschen, Ihre Sorgen und Nöte besprechen und sich dadurch vielleicht nicht mehr so allein fühlen. Erfahrungen aus verschiedenen Bereichen können anderen Betroffenen zur Verfügung gestellt werden.

Ein Antwortdienst durch unsere Fachfrauen beantwortet Fragen zu den gestellten Themen.

Schön wäre es, wenn sich Freundschaften über den Internet-Kontakt hinaus entwickeln würden.

### Wir bieten auch die Möglichkeit einer telefonischen Beratung.

Unsere Beratungsleistungen sind **kostenlos** und können auch anonym genutzt werden.

Es fallen nur die eigenen Telefongebühren an.

Unser **Sorgentelefon** für schwere Stunden in der Schwangerschaft betreut unsere Familien-Therapeutin Eva-Maria Hesse. Sie gibt Hilfestellungen und sucht zusammen mit Ihnen Wege, wie Sie gestärkt und zuversichtlich in die Zukunft blicken können.



**Dienstag** 18.00 - 21.30 Uhr  
und  
**Mittwoch** 12.00 - 14.00 Uhr  
**Rufnummer: 0911 - 34 72 68**

**umstaende** halber e.V.

Besuchen Sie unsere Internetseite

[www.umstaendehalber.com](http://www.umstaendehalber.com)

Eine Initiative des Vereins umstaendehalber e.V.

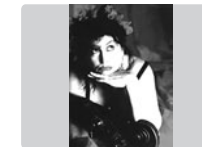
### Auszug aus der Vorstands- und Mitgliederliste:

Gabriele Degelmann



Heike Götz

Eva-Maria Hesse



Lizzy Aumeier

Christoph Deumling



Iska Schreglmann

Gertrud Rieger



Karin Langen

Gabriele Engel



Anette Theiler

Ulla Konold

Ulrike Hölldobler-Schäfer

Petra Gräfin von Faber-Castell  
u.v.m.